

Organiza



Homologado por



# MEJORA TUS HABILIDADES COMUNICATIVAS EN EL AULA

Curso SEMIPRESENCIAL a través de Zoom

Curso 2020-2021  
30 horas/3 créditos

**INICIO:** 9 de noviembre - **FIN:** 1 de febrero

**MATRÍCULA hasta el 6 de noviembre de 2020**

## PRECIO

Afiliados 75€  
No afiliados 85€



## INSCRIPCIÓN

Desde que se publicó la Resolución de 13 de octubre de 2016 por la que se dictan instrucciones, para el curso 2016-2017, relativas a la elaboración y desarrollo de los Planes de Formación Permanente del Profesorado de las entidades que tienen suscrito convenio de colaboración con la Consejería de Educación, Cultura y Deporte de la Comunidad Autónoma de Cantabria, **no es necesario realizar preinscripción para matricularse en nuestros cursos: puedes matricularte directamente** (siempre y cuando tengas la titulación para ejercer la docencia), independientemente de que hayas trabajado como docente en Cantabria o no.

Para matricularte, debes entregar TODA la DOCUMENTACIÓN adjunta a través de nuestro correo electrónico: **formacion@anpecantabria.org** *(Si falta cualquier documento, no podremos matricularte adecuadamente)*

### 1 HOJA DE INSCRIPCIÓN:

Debe figurar tu dirección, personal o del trabajo, en Cantabria.  
([Descargar hoja](#))

### 2 FICHA DE REGISTRO INDIVIDUAL DE PARTICIPANTES:

Debe figurar tu dirección, personal o del trabajo, en Cantabria.  
([Descargar hoja](#))

### 3 JUSTIFICANTE BANCARIO DEL INGRESO:

Nº de cuenta **ES5220482190523400000098**

En el justificante de ingreso debe figurar obligatoriamente lo siguiente :

- En el campo CONCEPTO, el nombre del curso.
- En el campo ORDENANTE, el nombre del alumno.

*\*LiberBank no cobra comisión si haces el ingreso online o en un cajero automático.*

### 4 Si NO has trabajado nunca como docente en Cantabria, debes entregar, además:

- Título universitario que te faculta para la docencia (escaneado).
- Si no eres maestro/a: justificación de la formación pedagógica:

Máster de profesorado de secundaria, CAP, TED, formación equivalente, experiencia docente,...).

## **NIVEL/ÁREA AL QUE SE DIRIGE EL CURSO:**

Interniveles. Interáreas. (Todos los niveles y áreas).

## **PONENTE:**

Mónica Bóbeda, Directora y Creadora de "El ShowDe La Palabra".

## **NÚMERO DE PARTICIPANTES:**

El **máximo** de participantes, será de **14 personas**.

## **METODOLOGÍA**

### **Teórico-práctico online:**

Clases (**ASISTENCIA OBLIGATORIA**) por video conferencia en directo a través de la plataforma **Zoom**.

Metodología práctica, activa y participativa.

Exposición del discurso final, con evaluación personalizada.

### **DURACIÓN:**

Diez semanas de curso: 3 horas semanales repartidas en una hora y media de clase presencial y una hora y media de trabajo personal.

### **HORARIO Y FECHAS CLASES PRESENCIALES:**

Todos los lunes lectivos de 18 a 19:30

9, 16, 23 y 30 de noviembre, 14 y 21 de diciembre, 11, 18 y 25 de enero, y 1 de febrero

## **CONDICIONES PARA LA OBTENCIÓN DEL DIPLOMA**

- **Participación 85% de la actividad de las clases online en directo.**

## **CRITERIOS DE ADMISIÓN**

1º.- Afiliados a ANPE

2º.- Docentes que imparten cualquier nivel de enseñanza.

3º.- Profesorado en situación de poder ejercer.

4º.- Orden de inscripción.

RESERVADO EL DERECHO DE ADMISIÓN

Una vez comenzado el curso, no se devuelve el importe de la matrícula

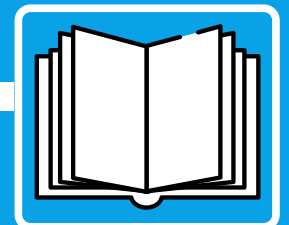
# OBJETIVOS

En la **PRIMERA FASE** se trabaja “entre bambalinas”, es decir, se identifican las **emociones** que sentimos y las que siente nuestro público, se aprende a superar el miedo escénico y se descubren nuevas técnicas para ser más eficaz con el mensaje que queremos transmitir para así alcanzar las expectativas de la audiencia.

En la **SEGUNDA FASE** el alumno “se mete en el papel”, experimenta con diferentes tipos de **discursos y estructuras** que ayudan a ordenar las ideas dependiendo del objetivo del mensaje. Además, con la opinión del público, se descubren las fortalezas y debilidades del orador y se afianza la autenticidad y la seguridad en el escenario.

Por último, en la **TERCERA FASE**, “se pasa a la acción” aprendiendo técnicas para **traspasar la pantalla** con el lenguaje corporal y paraverbal. Se analiza cuál es la mejor técnica para practicar según el estilo de comunicación de cada uno y se piensa cuál es la mejor puesta en escena para hacer llegar el mensaje al público.

## CONTENIDOS



### 1ª Fase "ENTRE BAMBALINAS"

#### 1- Identifica tus emociones

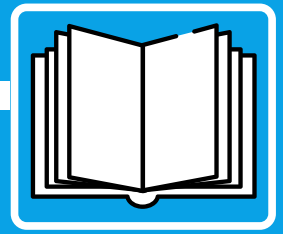
- 1.1-Conoce tus miedos
- 1.2-Cómo salir del miedo
- 1.3-Aumenta la seguridad en ti mismo

#### 2-Cómo pensar y construir mi mensaje

- 2.1-Cómo inspirarnos para encontrar nuestro mensaje
- 2.2-Tipos de mensajes
- 2.3-Las 6 claves para elaborar un mensaje efectivo

#### 3-Cómo planificar mi intervención

- 3.1-Qué factores influyen
- 3.2-Las preguntas del público
- 3.3- Qué pasos tengo que dar para elaborar un discurso.  
Cronograma.



## 2ª Fase "MÉTETE EN EL PAPEL"

### 4- Cómo documentarse

- 4.1-Desarrolla tu curiosidad
- 4.2-Fuentes digitales
- 4.3-Las personas

### 5- Cómo construir tu discurso

- 5.1-Tipos de discursos
- 5.2-Estructuras
- 5.3-Técnicas para debatir

### 6-La Opinión del público

- 6.1-Lenguaje verbal
  - 6.2-Lenguaje corporal
  - 6.3-Lenguaje paraverbal
- 

## 3ª Fase " TRES, DOS, UNO, ACCIÓN"

### 7-Prepara tu puesta en escena

- 7.1.-Aprende a ser creativo
- 7.2.-Los elementos visuales
- 7.3-Los colores y su significado

### 8-Cómo ensayar tu presentación

- 8.1-Conócete: ¿eres visual, auditivo o kinestésico?
- 8.2-Herramientas para practicar tus discursos
- 8.3-El ensayo

### 9-Comienza "El Show"

- 9.1-Ejercicios de calentamiento
- 9.2-Exposición de tu discurso
- 9.3-La opinión del público